

# гайдбук

медтех-платформы

 **медрокет**

# содержание

## **ЛОГОТИП** **01**

Фирменный знак  
МедРокет **06-07**

Версии логотипа **08**

Недопустимое  
использование **09**

## **ПРОДУКТЫ** **02**

Логотипы **11**

Версии логотипа **12**

Недопустимое  
использование **13**

## **проекты** **03**

Структура логотипа  
(МедРокет) **15**

Версии логотипа **16**

Недопустимое  
использование **17**

Структура логотипа  
(Продукты) **18**

Версии логотипа **19**

Недопустимое  
использование **20**

## **шрифты** **04**

МедРокет Санс **22-23**

Inter **24-25**

## **палитра** **05**

Основные **27**

Дополнительные **28-29**

# оформление 06

Иллюстрации 31

Правила  
использования 32-34

Персонажи 35-44

Иконки 45

Правила  
использования 46-47

МедТочка 48

МедТочка.  
Цветовая гамма 49

Соцсети 50-52

Мокапы 53

Рассылка 54

Блог 55

Визуальная  
идентичность 56

## маскот

Космик 58-59

Зона использования 60

# ЛОГОТИП

Логотип МедРокет — узнаваемый символ компании. Он состоит из иконки ракеты и текстового логотипа

[Загрузить логотип →](#)





Безопасная зона для логотипа





Медтех-платформа №1 в России

# версии логотипа

The logo is displayed in black on a white background. It consists of a stylized rocket icon followed by the word "медрокет" in a bold, sans-serif font.

✈ медрокет

монохром

The logo is displayed in white on a solid blue background. It consists of a stylized rocket icon followed by the word "медрокет" in a bold, sans-serif font.

✈ медрокет

инверсия

The logo is displayed in white on a dark, colorful background featuring a man in a black t-shirt pointing upwards. The background has blue and yellow lights, suggesting a stage or event setting. The logo consists of a stylized rocket icon followed by the word "медрокет" in a bold, sans-serif font.

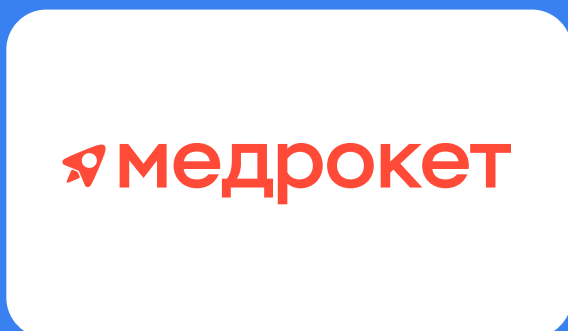
✈ медрокет

цветной фон

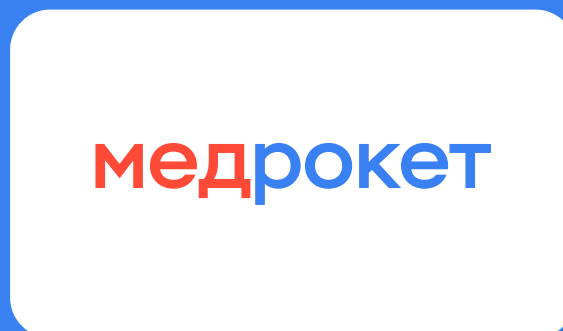


# НЕДОПУСТИМО

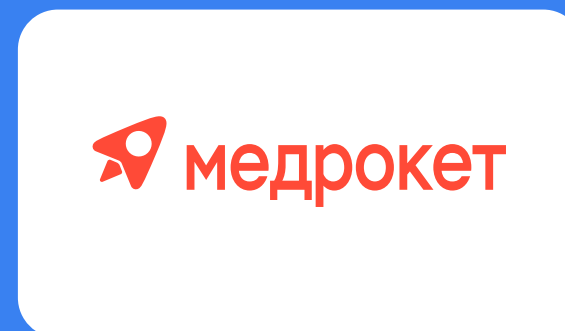
✘ изменять цвета



✘ удалять элементы



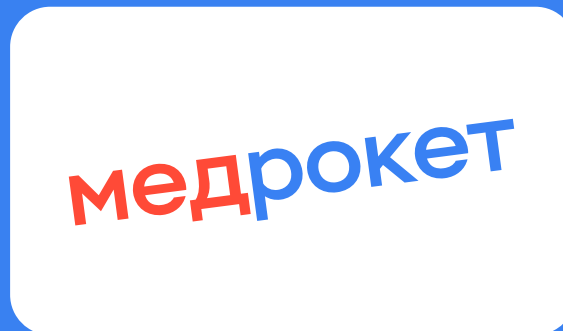
✘ искажение логотипа



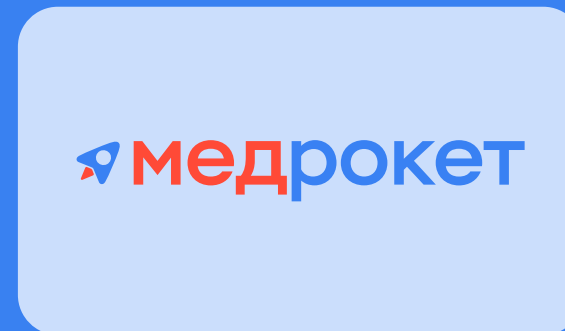
✘ искажение логотипа



✘ поворачивать логотип



✘ использовать логотип на цветном фоне



# продукты

У основных продуктов есть собственные логотипы. Для текстовой части логотипа используется фирменный шрифт MedRocket Sans.

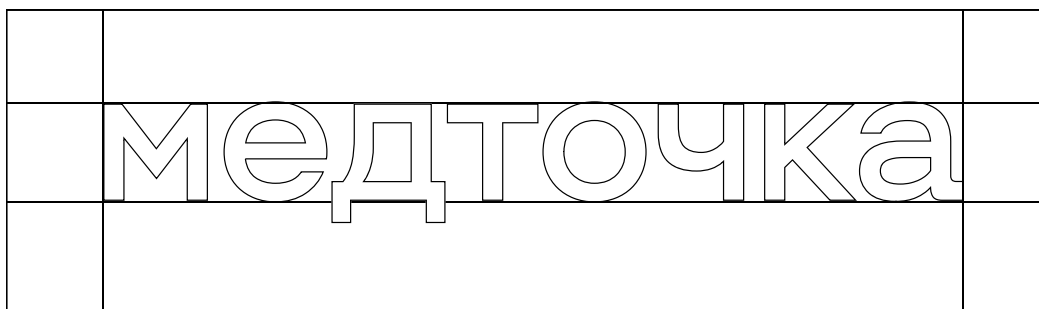
[Загрузить логотипы →](#)



продокторов протаблетки проболезни

медточка медлок медфлекс

Безопасная зона для логотипа



# версии логотипов



медточка

монохром



медточка

инверсия



медточка

цветной фон

# недопустимо

✗ изменять цвета

медфлекс

✗ использовать фавиконы

🔒 медлок

✗ искажение логотипа

проболезни

✗ поворачивать логотип

продокторов

✗ переносить часть логотипа

МЕД  
ЛОК

✗ использовать логотип на цветном фоне

медточка

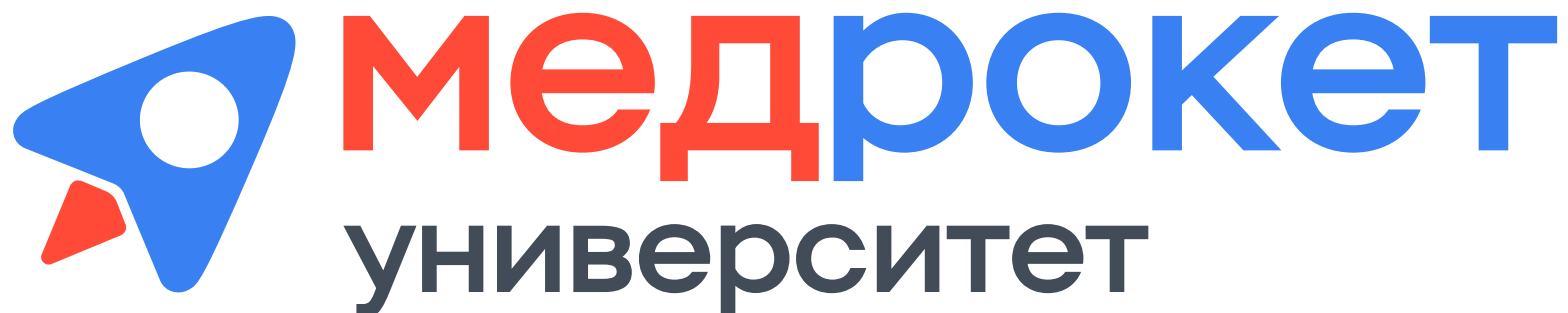
# проекты

Также свои логотипы имеют проекты компании, в зависимости от своей принадлежности они имеют определённую структуру.

[Загрузить логотипы →](#)



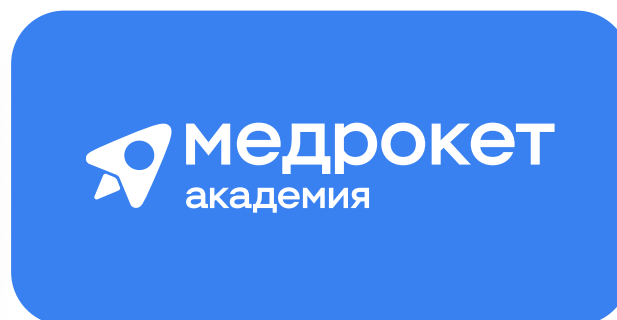
# структура логотипа



# версии логотипов



монохром



инверсия



цветной фон



# недопустимо

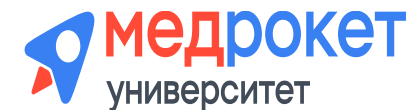
✗ изменять цвета



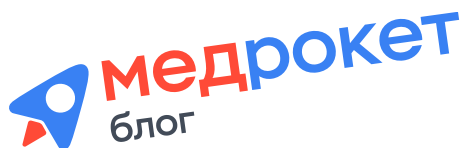
✗ удалять элементы



✗ искажение логотипа



✗ искажение логотипа



✗ поворачивать логотип



✗ использовать логотип на цветном фоне



# структура логотипа

**продокторов**  
мобиль

# версии логотипов

A white rounded rectangle containing the text "продокторов" in a bold sans-serif font, with "мобиль" in a smaller font below it.

**продокторов**  
мобиль

монохром

A solid blue rounded rectangle containing the text "продокторов" in white, with "мобиль" in white below it.

**продокторов**  
мобиль

инверсия

A dark, rounded rectangle with a background image of a man in a black t-shirt pointing. The text "продокторов" and "мобиль" is overlaid in white.

**продокторов**  
мобиль

цветной фон

# недопустимо

✘ изменять цвета

продокторов  
премия

✘ удалять элементы

 продокторов  
премия

✘ искажение логотипа

продокторов  
премия

✘ искажение логотипа

продокторов  
гран-при

✘ поворачивать логотип

клуб  
продокторов

✘ использовать логотип на цветном фоне

продокторов  
гран-при

# шрифты

У основных продуктов есть собственные логотипы. Для текстовой части логотипа используется фирменный шрифт MedRocket Sans.



медфлекс

медточка

МедРокет

Фирменный шрифт **MedRocket Sans**. Это начертание используется в названиях продуктов и проектов МедРокет.

медлок

# медрокет санс

**Для заголовков**

зона применения

соцсети

обложки

проекты

брендовый

аудитория:

пользователи

студенты

офис

**Inter bold h1**  
**medium h2**  
**regular текст**

АаБбВвГгДд

ЕеЁёЖжЗз



# Inter

**Для заголовков  
и текста**

зона применения

презентации

интерфейсы

КП

информационный

аудитория:

врачи

руководители клиник

бизнес

# палитра

В логотипе два основных цвета:  
синий и красный. Для макетов  
используется преимущественно  
синий, либо дополнительная гамма.



# ОСНОВНЫЕ



#FF4A37  
RGB 255 74 55  
CMYK 0 85 81 0



#3981F3  
RGB 57 129 243  
CMYK 82 43 0 0

# ДОПОЛНИТЕЛЬНЫЕ



#FF005E  
RGB 255 0 94  
CMYK 0 95 38 0



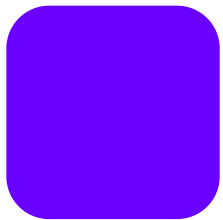
#DF5000  
RGB 223 82 18  
CMYK 6 78 100 0



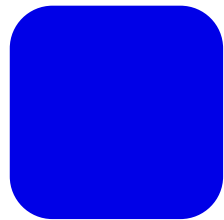
#F9B723  
RGB 249 183 35  
CMYK 0 32 89 0



#FFF2D9  
RGB 255 242 217  
CMYK 0 5 18 0



#6A00FF  
RGB 106 0 255  
CMYK 90 100 0 0



#0000E7  
RGB 0 0 231  
CMYK 100 80 0 0



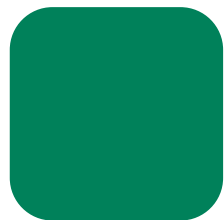
#006ACB  
RGB 0 106 203  
CMYK 86 56 0 0



#10ADFF  
RGB 16 173 255  
CMYK 100 0 0 0



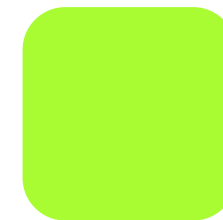
#1EB37C  
RGB 30 179 124  
CMYK 74 0 64 0



#00825B  
RGB 0 129 90  
CMYK 86 24 74 0



#00CAC1  
RGB 0 202 193  
CMYK 68 0 33 0



#A9FC32  
RGB 169 252 50  
CMYK 40 0 100 0



#ECF1FB  
RGB 236 241 251  
CMYK 16 4 0 0



#EBEFF4  
RGB 235 239 244  
CMYK 9 5 4 0



#E0F6EE  
RGB 224 246 238  
CMYK 15 0 11 0



#D2D2FF  
RGB 210 210 255  
CMYK 20 18 0 0

# клуб продюкторов



#FFA45A  
RGB 255 164 90  
CMYK 0 44 67 0



#FF5E63  
RGB 255 94 99  
CMYK 0 75 50 0



#FFEEE5  
RGB 255 238 229  
CMYK 0 9 10 0

# оформление

У бренда есть корпоративная библиотека иллюстраций, а также собственный стиль для приложения МедТочка и принципы оформления соцсетей

[Медиагалерея →](#)

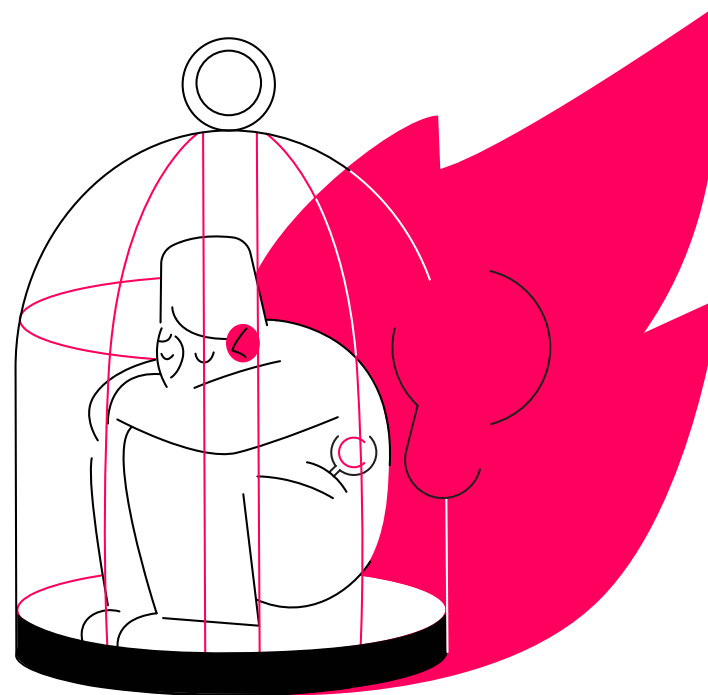
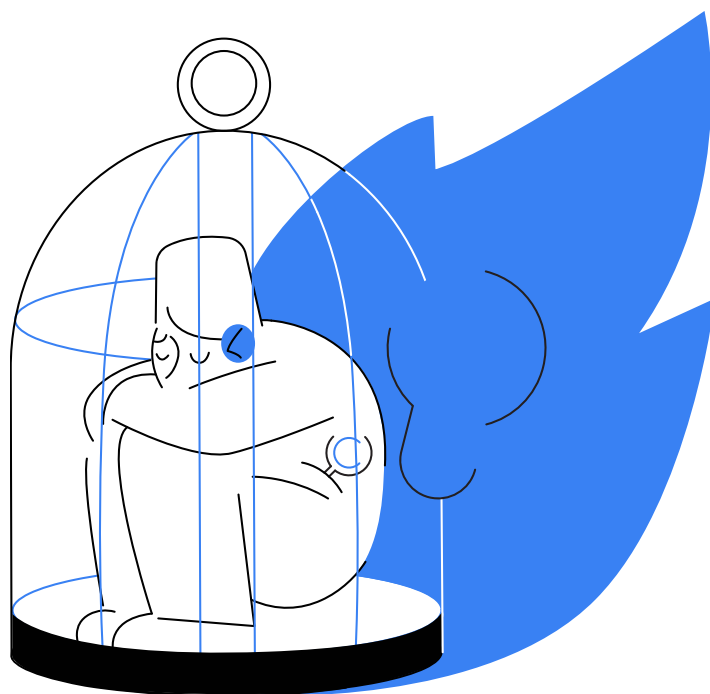


Корпоративные иллюстрации используются в полиграфии, соцсетях, рассылках и лендингах.



# правила использования

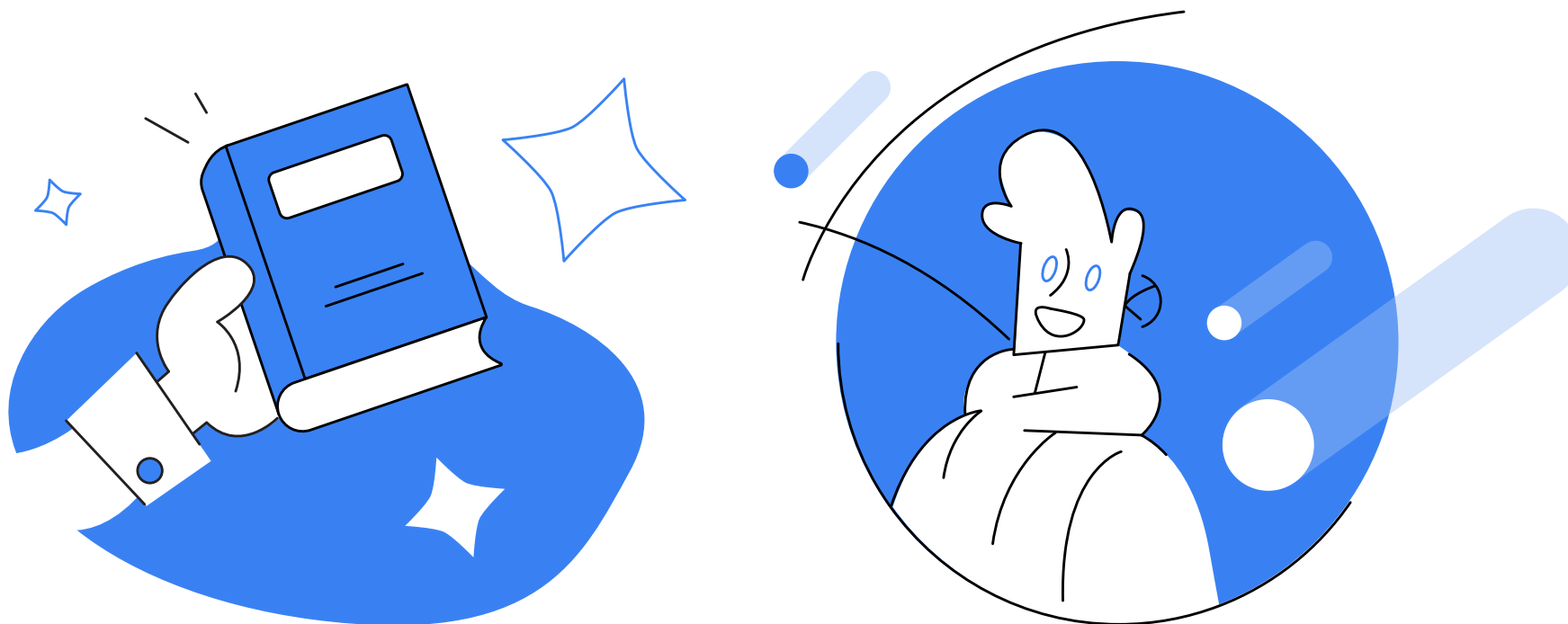
Иллюстрации только одноцветные





# правила использования

Использование на цветном фоне  
обязательно с белым наполнением



# правила использования

Толщина линий



Веб-версия

1-2 pt

# персонажи

## Айтишник

Специалист в области информационных технологий. Благодаря своим знаниям, он способен доступно и понятно объяснить сложные, запутанные процессы с присущими ему дружелюбием, отзывчивостью и открытостью в общении.



# персонажи

## Аудитория

администратор

пользователи

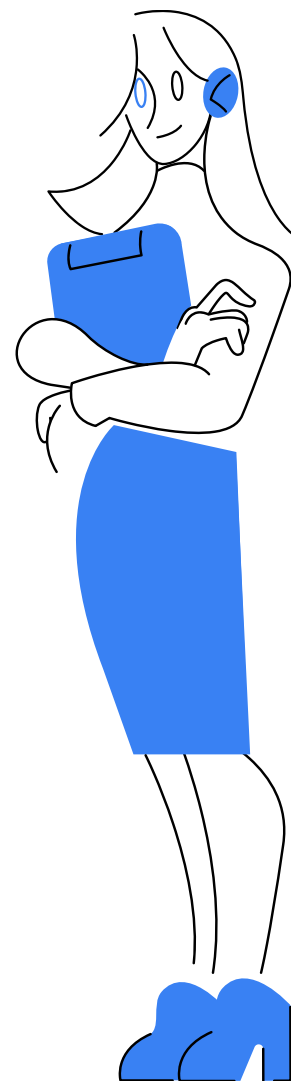
студенты



# персонажи

## Девушка-консультант

Обладает высоким уровнем профессионализма. Она эффективно разрешает важные вопросы, возникающие в клинике и у пользователей. Ее отличительными качествами являются самообладание, уверенность и последовательность.



# персонажи

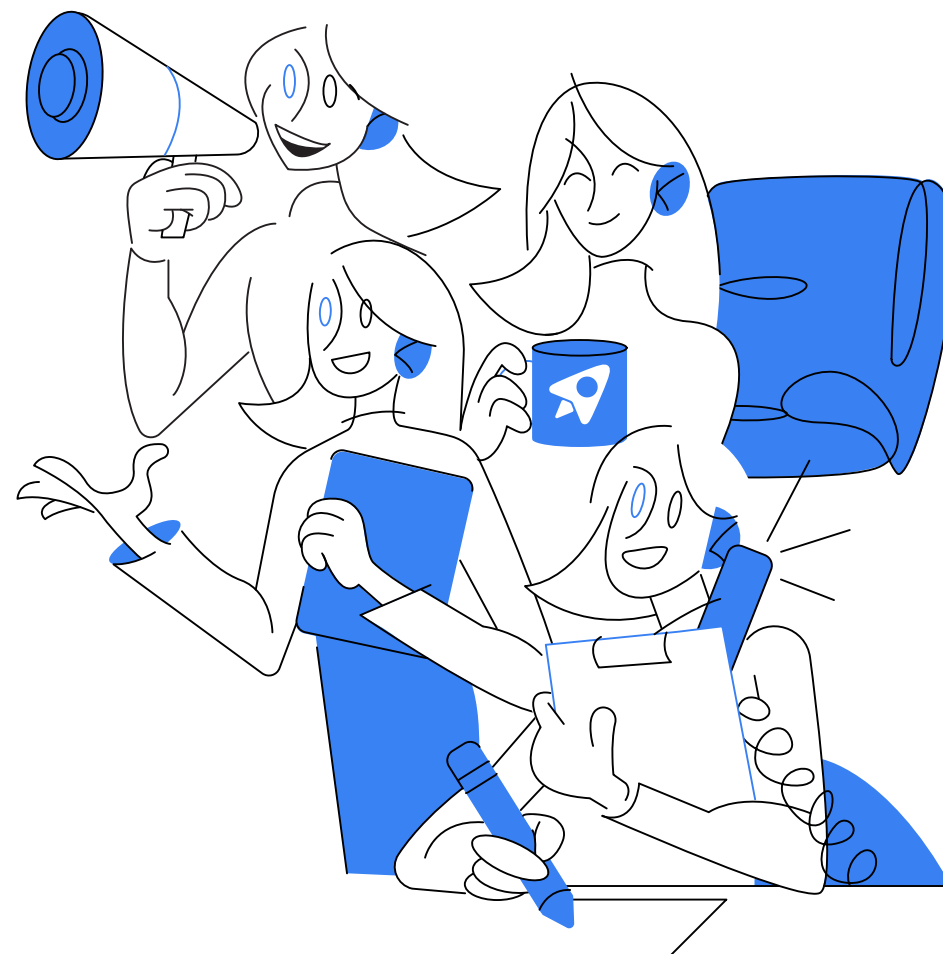
## Аудитория

руководители клиник

администраторы

менеджеры

пользователи



девушка-  
консультант

# персонажи



## Молодой врач

Это активно практикующий специалист, который не боится использовать новые технологии для развития цифровой медицины. Он искренне любит свое дело и получает удовольствие от работы с пациентами. Кроме того, он всегда готов поддержать своих коллег и поделиться опытом.

# персонажи

## Аудитория

врачи

пациенты

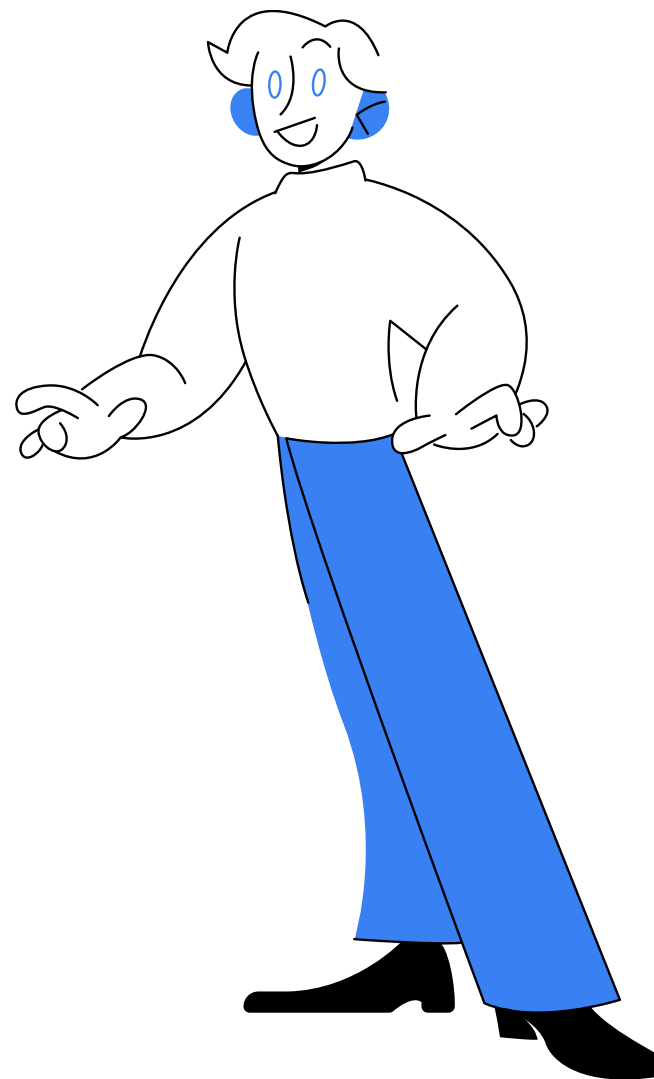
пользователи



врач



# персонажи



## Пациент-пользователь

Это обычный человек, который обращается к сервисам МедРокет для получения необходимой информации и поддержки в процессе своего лечения или при планировании посещения врача.

# персонажи

## Аудитория

руководители клиник

администраторы

пользователи

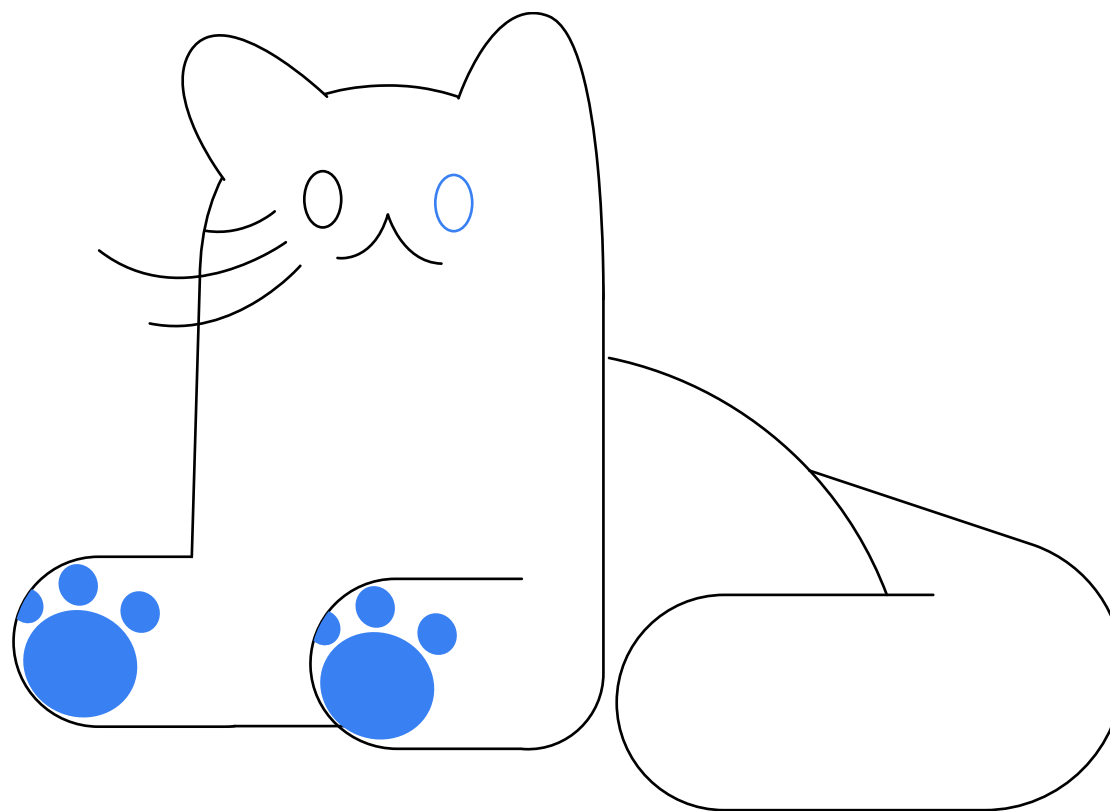
пациенты

врачи



пациент-пользователь

# персонажи



## Котик

Милый котик вызывает интерес и привлекает внимание каждого. Его забавный вид поднимает настроение, а беззаботное поведение создаёт более непосредственную, теплую атмосферу.

# персонажи

## Аудитория

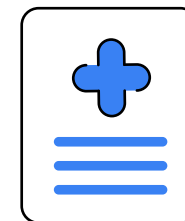
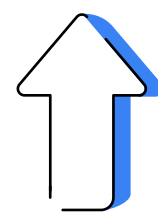
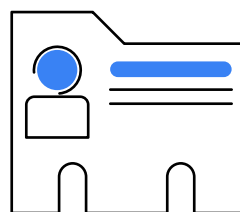
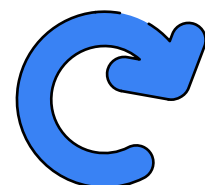
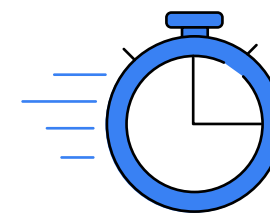
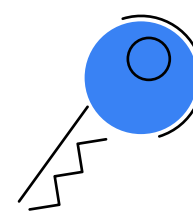
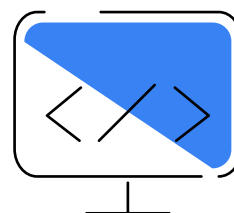
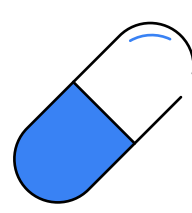
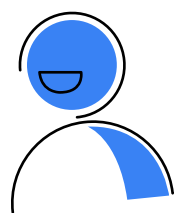
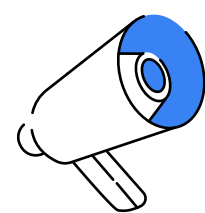
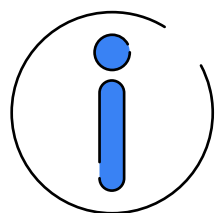
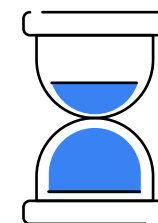
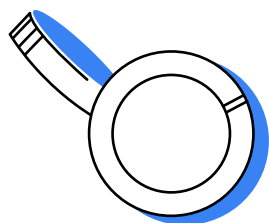
студенты

сотрудники офиса

соискатели

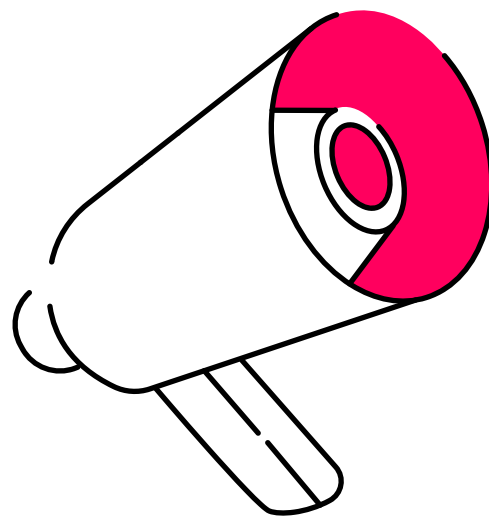
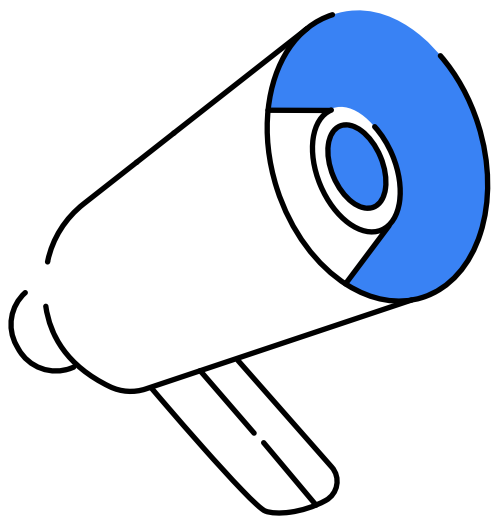


# КОТИК



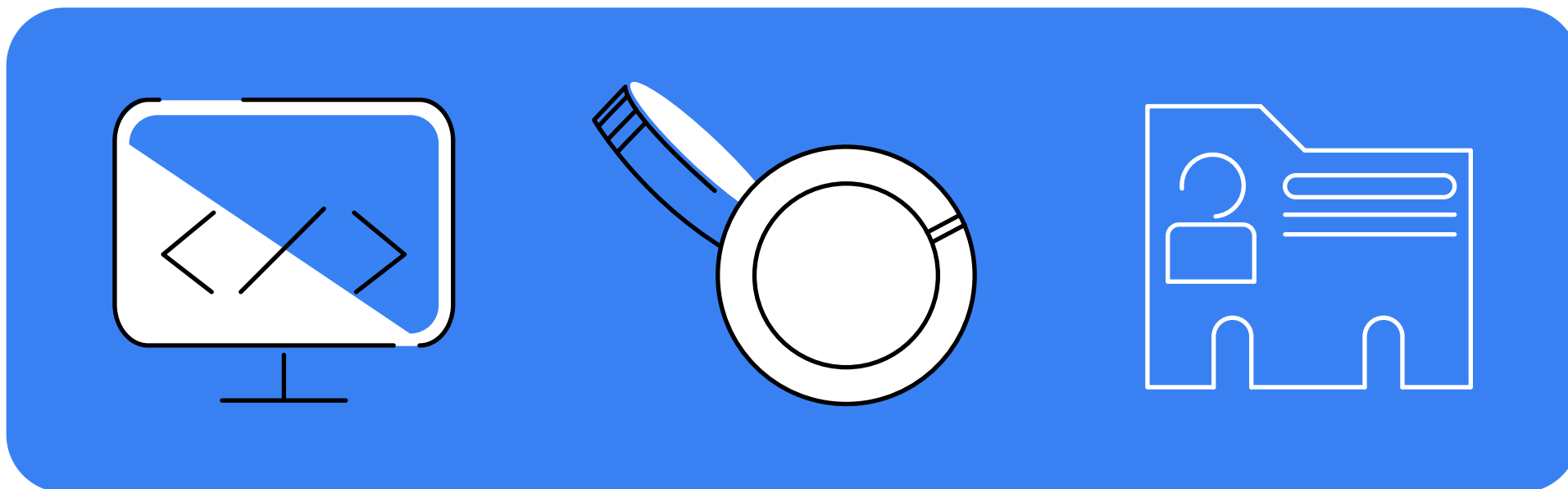
# правила использования

Иконки только одноцветные



# правила использования

Использование на цветном фоне  
возможно как с белым наполнением,  
так и в инверсии



# Медточка

Полноцветные иллюстрации без контура используются для:

сторис

промо

рассылки





# ЦВЕТОВАЯ ГАММА



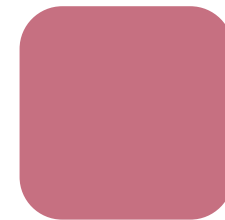
#FF4A37  
RGB 255 74 55  
CMYK 0 85 81 0



#F8D0D9  
RGB 248 208 217  
CMYK 0 25 7 0



#EF8BA4  
RGB 239 139 164  
CMYK 0 58 17 0



#C67081  
RGB 198 112 129  
CMYK 19 65 33 5



#3981F3  
RGB 57 129 243  
CMYK 82 43 0 0



#006ACB  
RGB 0 106 203  
CMYK 90 81 0 0



#D2D2FF  
RGB 210 210 255  
CMYK 20 18 0 0



#DFEFFF  
RGB 223 239 255  
CMYK 15 2 0 0



#332525  
RGB 80 80 82  
CMYK 60 67 57 75



#1A2226  
RGB 26 34 38  
CMYK 84 67 58 75



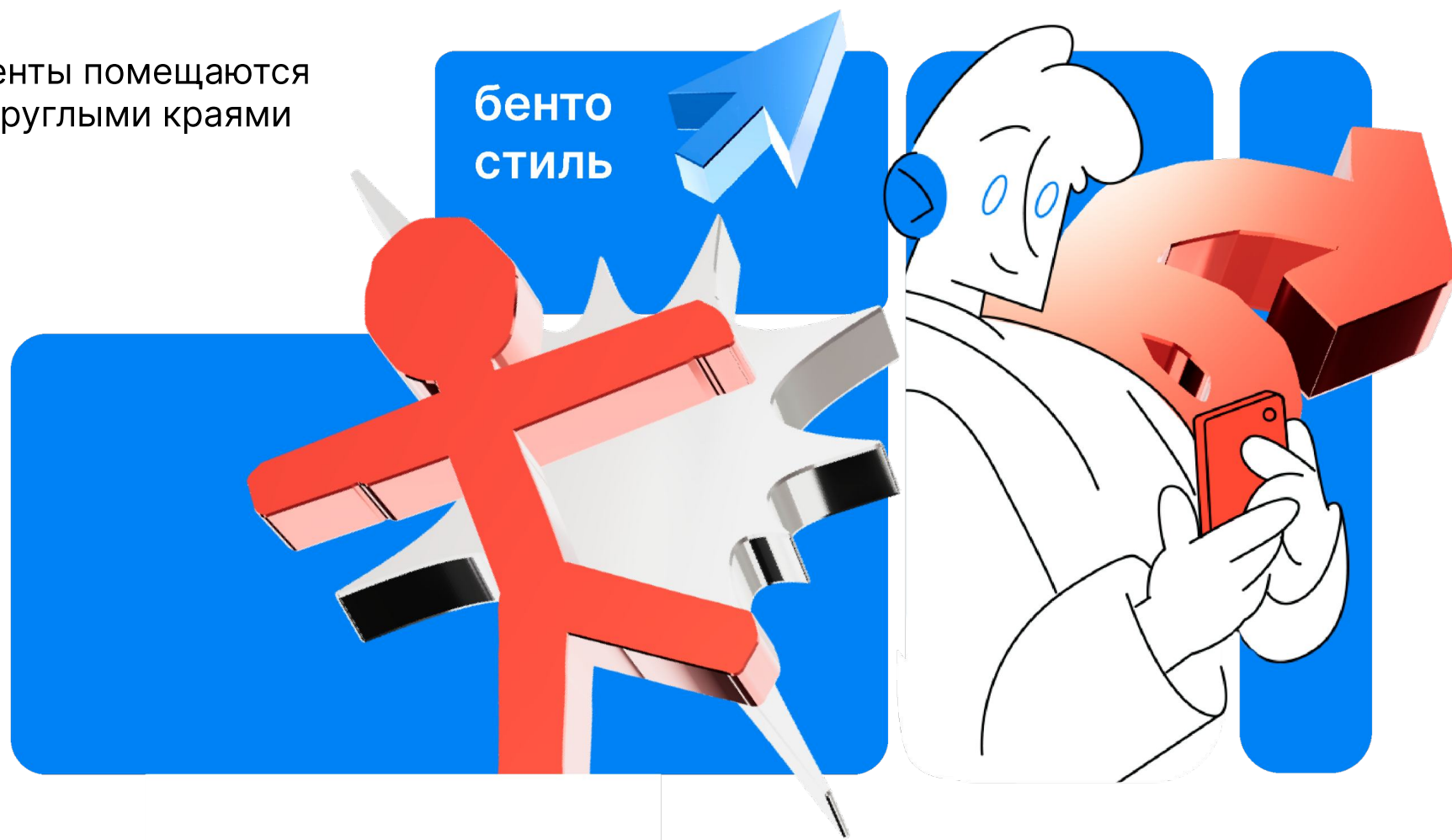
#FFE5A4  
RGB 255 229 164  
CMYK 0 10 44 0



#EF784F  
RGB 239 120 79  
CMYK 0 64 69 0

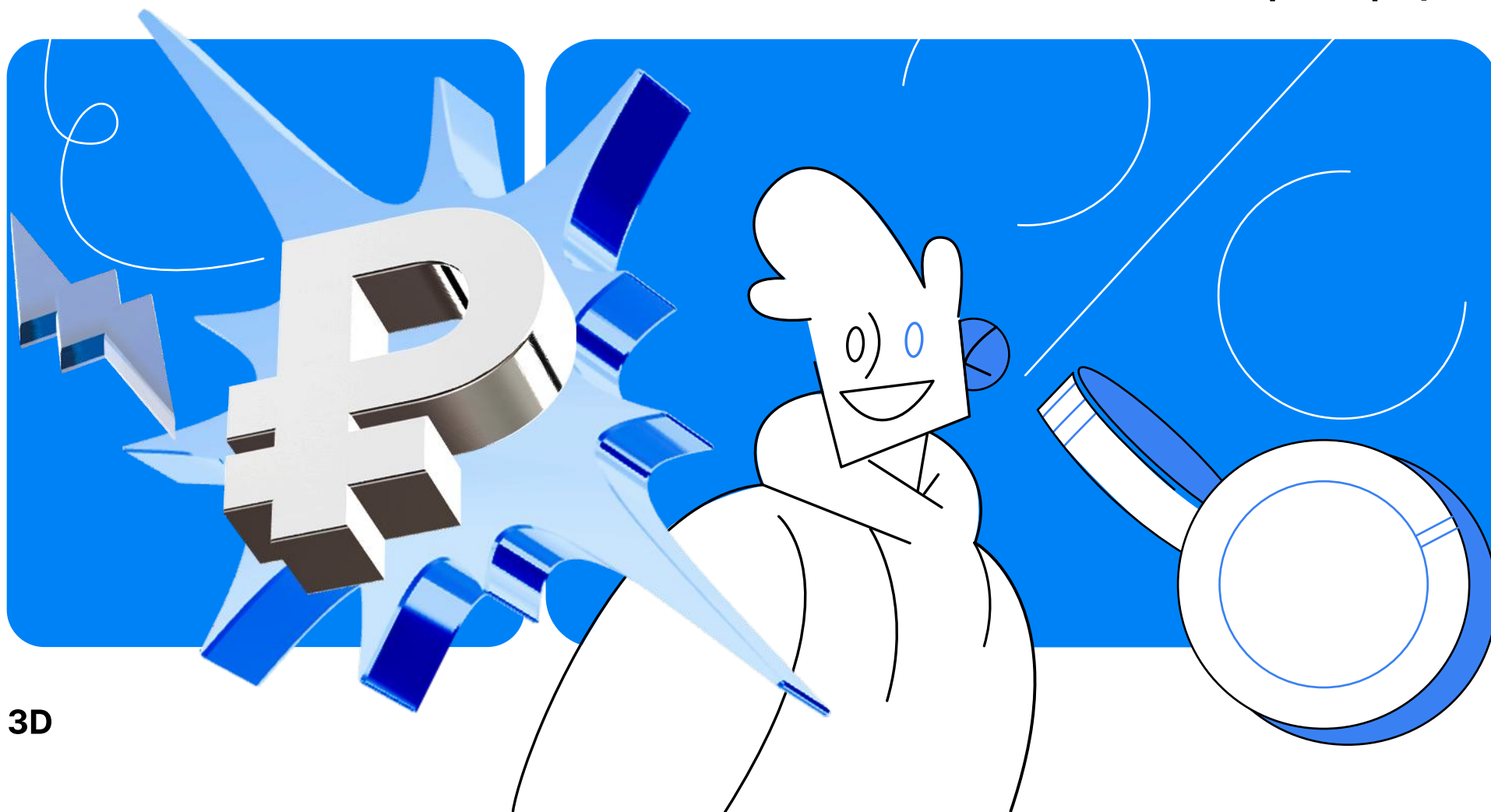
# СОЦСЕТИ

Текст и элементы помещаются  
в фреймы с круглыми краями



# СОЦСЕТИ

Векторная графика



3D

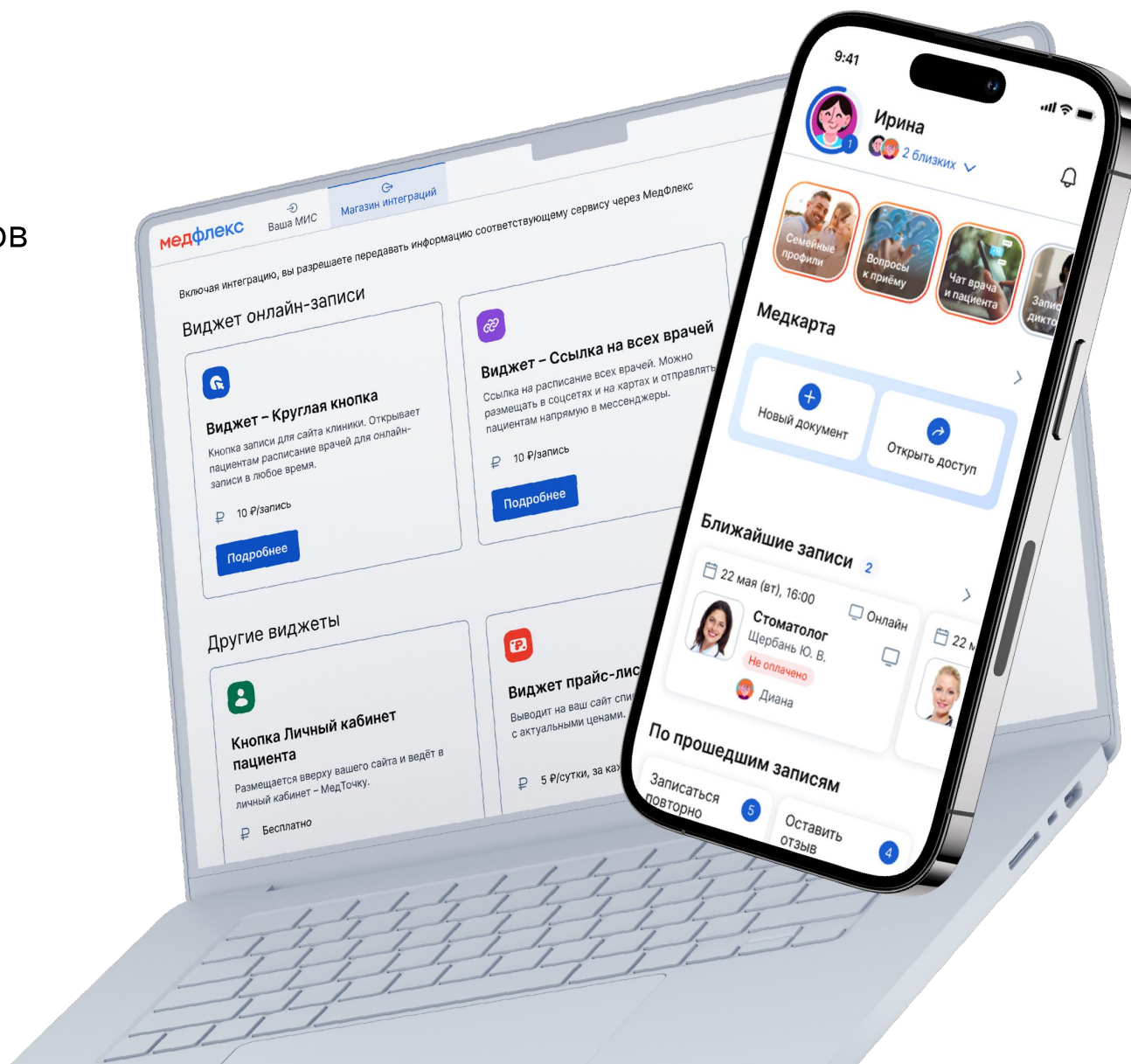
# соцсети



живые фотографии

# МОКАПЫ

Для изображения интерфейсов сайтов или приложения используются мокапы



# рассылки

## цвет фона

#F4F7FF



## иллюстрация

#F4F7FF

1505 px



1185 px

753 px

844 px

# блог

## цвет фона

#EBEFF4

## второй цвет

любой из фирменной  
палитрыРазмер  
шрифта **19-22 pt**

# ВИЗУАЛЬНАЯ ИНДЕНТИЧНОСТЬ

 медрокет

#3981f3

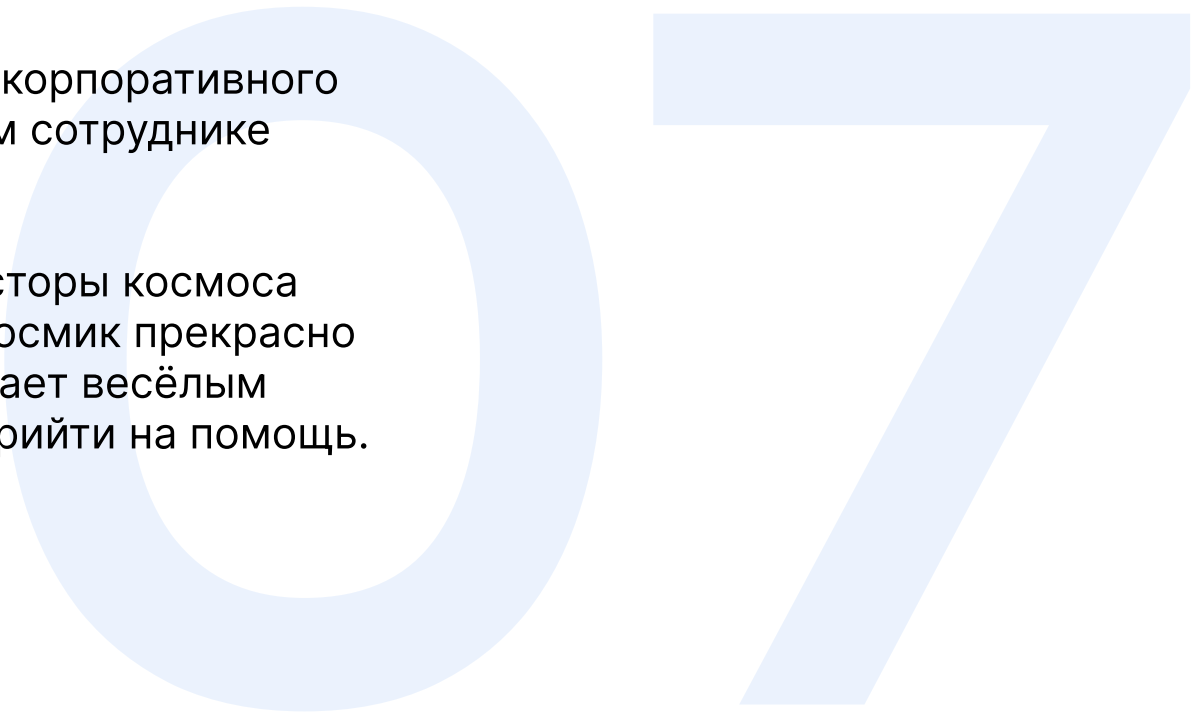
фирменный  
шрифт



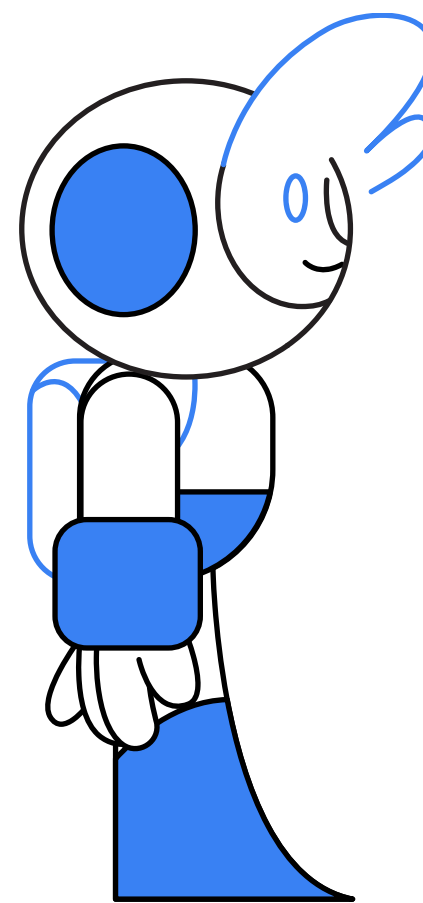
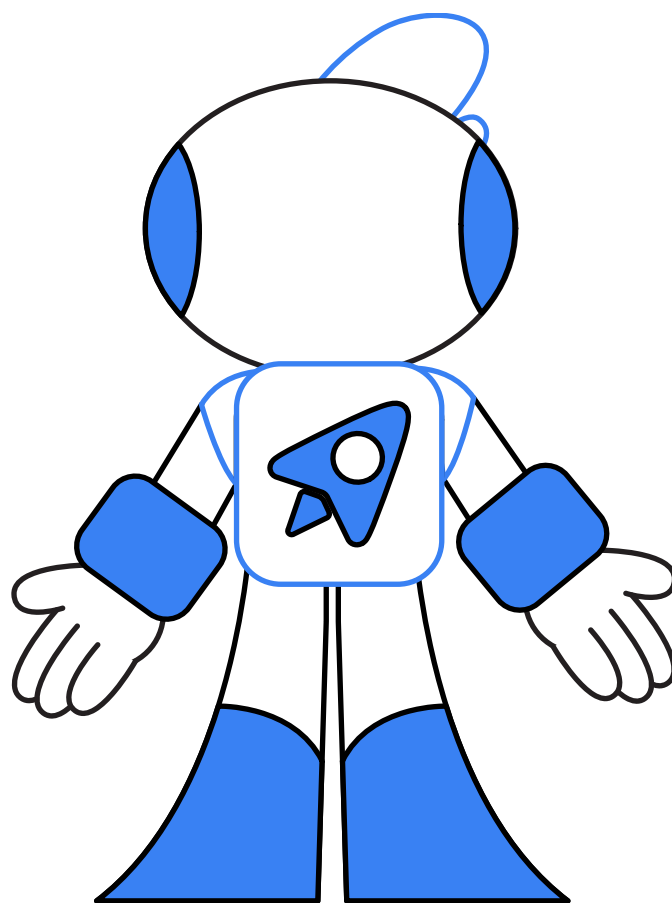
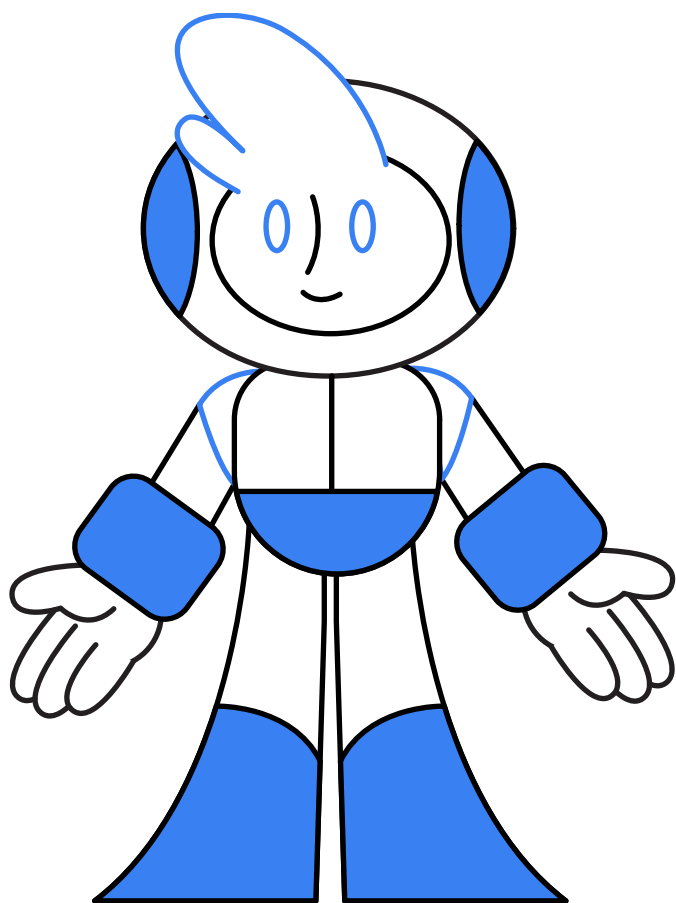
# Маскот

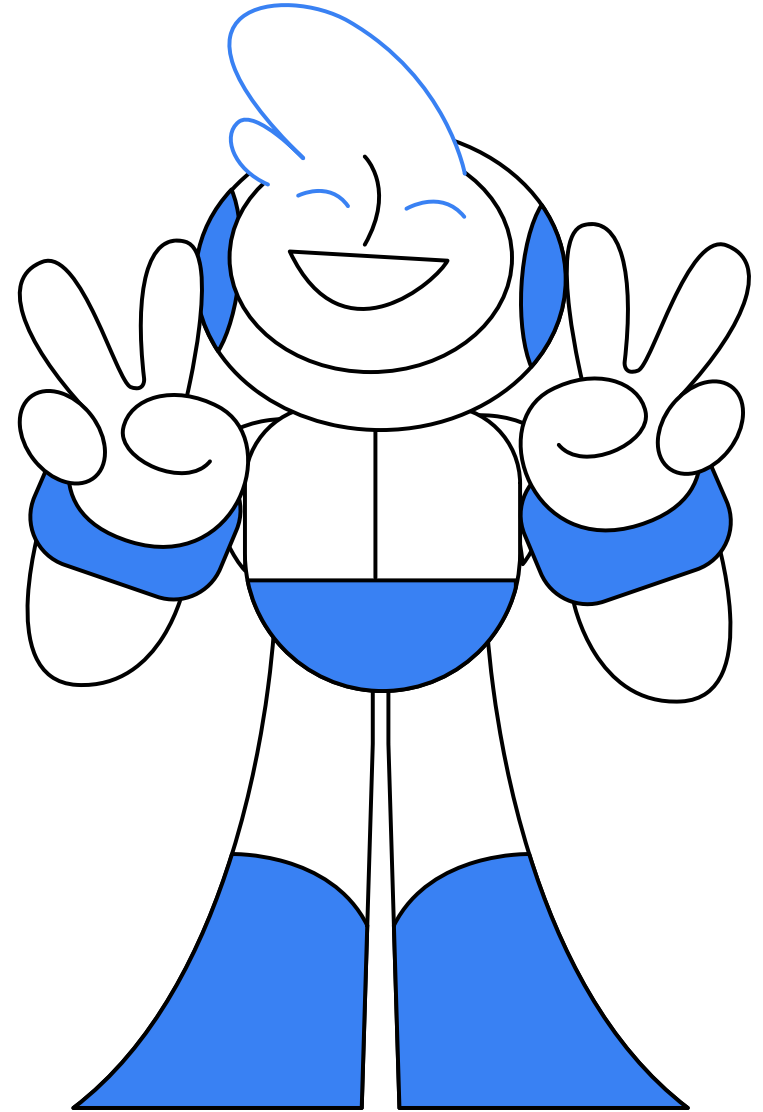
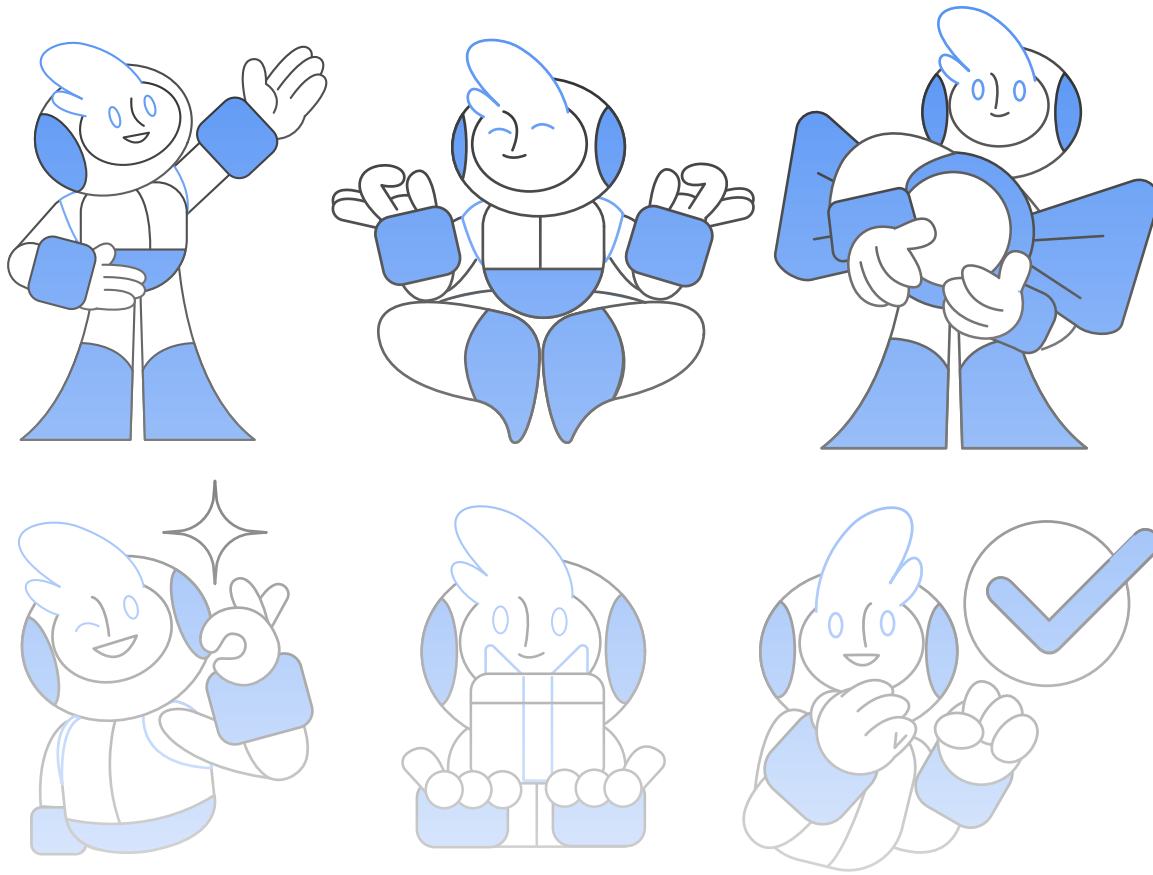
**Космик** — отражение общего корпоративного духа, который живёт в каждом сотруднике компании.

Он бесстрашно покоряет просторы космоса и готов к новым открытиям! Космик прекрасно ладит с окружающими, заражает весёлым настроением и всегда готов прийти на помощь.



# КОСМИК





## ЗОНА ИСПОЛЬЗОВАНИЯ

открытки

соцсети

грамоты

полиграфия для студентов

офисный чат

корпоративный мерч

## НЕДОПУСТИМО:

коммуникация с врачами

официальные документы

 МЕДРОКЕТ